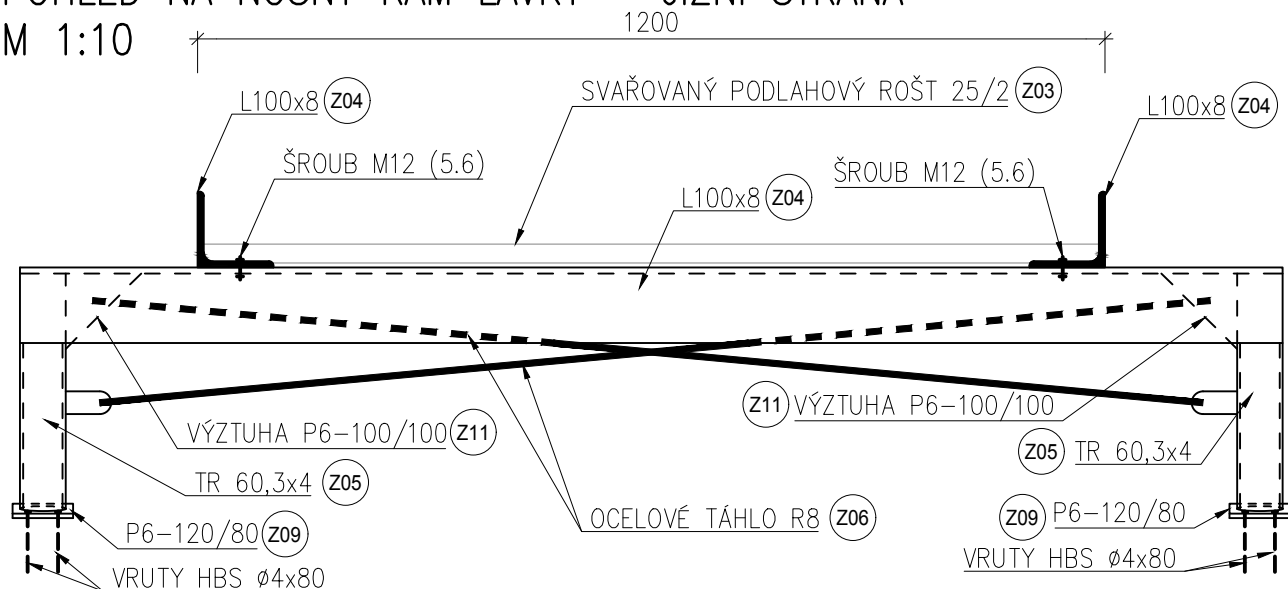


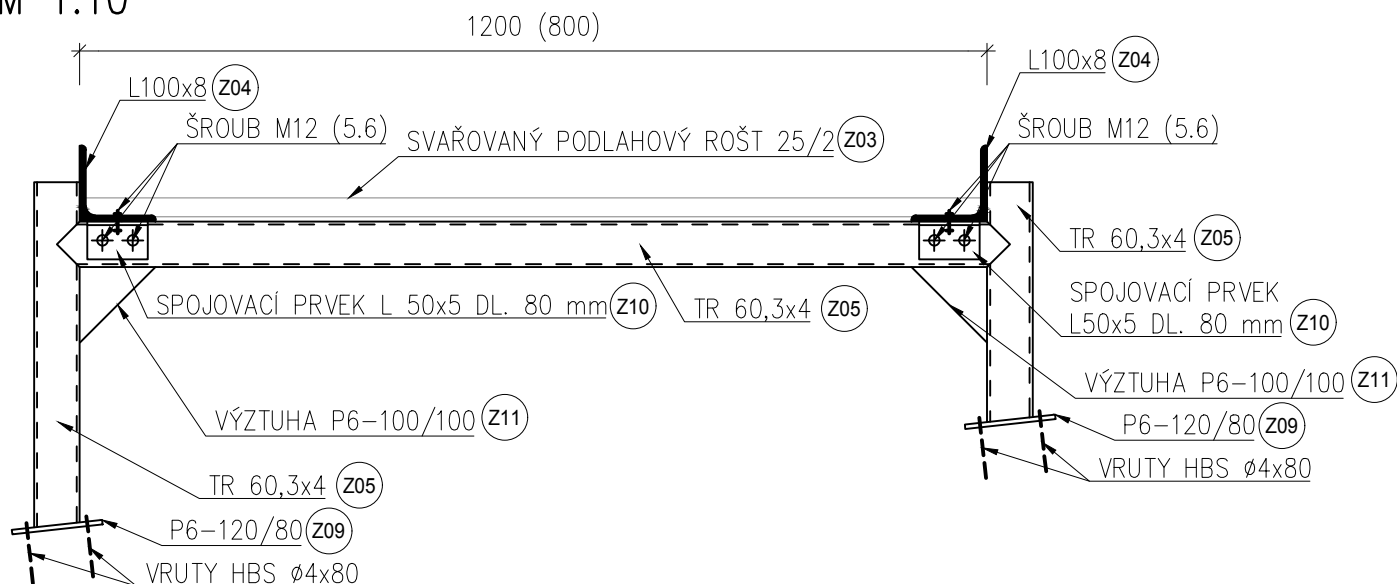
# POHLED NA NOSNÝ RÁM LÁVKY – JIŽNÍ STRANA

M 1:10



# POHLED NA NOSNÝ RÁM LÁVKY – VÝCHODNÍ A SEVERNÍ STRANA

M 1:10



## POZNÁMKY:

- PŘED PROVÁDĚNÍM JE NUTNÉ VYPRACOVAT A NECHAT SCHVÁLIT VÝROBNÍ DOKUMENTACI OCELOVÉ LÁVKY, KTERÁ BUDE VYCHÁZET ZE ZJIŠTĚNÉHO STAVU KROVU PO ODKRYTÍ PLOŠNÉHO BEDNĚNÍ STŘECHY

Dokumentace byla zpracována jako Dokumentace pro provádění stavby a nenahrazuje výrobní dokumentaci. Před provedením je nutno předložit výrobní dokumentaci jednotlivých částí díla.

Kontroloval	Vypracoval	Kreslil	BENEPRO, a.s.	
Ing. R. Hlaušek	Bc. M. Maďarová	Bc. M. Maďarová		
	<i>Maďarová</i>	<i>Maďarová</i>	www.benepro.cz - info@benepro.cz tel. : 595 172 428, fax : 595 172 429 Tovární 1707/33, 737 01 Český Těšín	
<b>Investor</b>	Město Nový Jičín Masarykovo nám. 1/1, 741 01 Nový Jičín		<b>Formát</b>	A3
<b>Místo stavby</b>	Parc. č. 132/1, k. ú. Nový Jičín-město		<b>Datum</b>	10/2020
Akce:	Výměna střešní krytiny na objektu č. p. 1, Nový Jičín		<b>Účel</b>	DPS
			<b>Měřítko</b>	1:10
Obsah:	RÁMY KONSTRUKCE LÁVKY		<b>Arch. číslo</b>	BE/2020/04
			<b>Číslo kopie</b>	Číslo výkresu D 1.1.08